



TÉRREO - CBM
ESCALA 1 : 75

TABELA DE JANELAS CBM

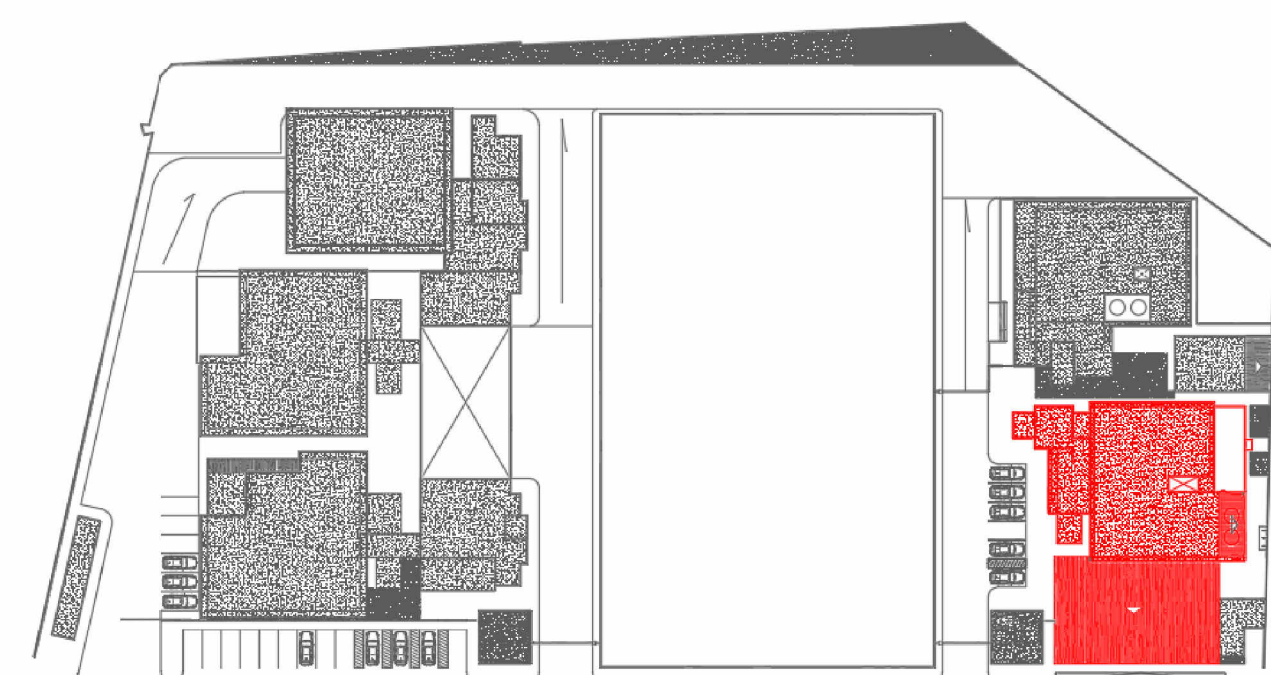
Marca de tipo	Largura	Altura	Altura do peitoril	Contagem	Descrição	Comentários
J07	120	60	185	6	JANELA EM ALUMÍNIO E VIDRO FUMÊ - NA COR BRANCA - CORRER - 02 FOLHAS	CBM
J11	200	60	185	14	JANELA EM ALUMÍNIO E VIDRO FUMÊ - NA COR BRANCA - CORRER - 02 FOLHAS	CBM
J44	40	60	185	2	JANELA EM ALUMÍNIO E VIDRO FUMÊ - NA COR BRANCA - MAXIM. AR - BASCULANTE - 01 FOLHA	CBM
J52	100	60	185	1	JANELA EM ALUMÍNIO E VIDRO FUMÊ - NA COR BRANCA - CORRER - 02 FOLHAS	CBM
J53	100	145	100	2	JANELA EM ALUMÍNIO E VIDRO FUMÊ - NA COR BRANCA - CORRER - 02 FOLHAS	CBM
J54	150	145	100	4	JANELA EM ALUMÍNIO E VIDRO FUMÊ - NA COR BRANCA - CORRER - 02 FOLHAS	CBM
J55	190	145	100	3	JANELA EM ALUMÍNIO E VIDRO FUMÊ - NA COR BRANCA - CORRER - 02 FOLHAS	CBM
J56	200	145	100	22	JANELA EM ALUMÍNIO E VIDRO FUMÊ - NA COR BRANCA - CORRER - 02 FOLHAS	CBM
J57	300	145	100	3	JANELA EM ALUMÍNIO E VIDRO FUMÊ - NA COR BRANCA - CORRER - 02 FOLHAS	CBM
J76	100	20	225	2	JANELA EM ALUMÍNIO E VIDRO FUMÊ - NA COR BRANCA - MAXIM. AR - BASCULANTE - 01 FOLHA	CBM
J79	100	145	100	3	JANELA EM ALUMÍNIO E VIDRO FUMÊ - ANTIVANDALISMO - NA COR BRANCA - CORRER - 02 FOLHAS	CBM
J134	200	145	100	2	JANELA EM ALUMÍNIO E VIDRO FUMÊ - ANTIVANDALISMO - NA COR BRANCA - CORRER - 02 FOLHAS	CBM
J140	150	145	100	7	JANELA EM ALUMÍNIO E VIDRO FUMÊ - ANTIVANDALISMO - NA COR BRANCA - CORRER - 02 FOLHAS	CBM
J143	100	60	185	2	JANELA EM ALUMÍNIO E VIDRO FUMÊ - ANTIVANDALISMO - NA COR BRANCA - CORRER - 02 FOLHAS	CBM
J158	250	145	100	1	JANELA EM ALUMÍNIO E VIDRO FUMÊ - NA COR BRANCA - CORRER - 02 FOLHAS	CBM
Total geral				74		

TABELA DE PORTAS CBM

Marca de tipo	Largura	Altura	Contagem	Descrição	Comentários
P03	180	210	1	PORTA EM VIDRO TEMPERADO - FUMÊ - ABRIR - 01 FOLHA	CBM
P07	180	260	1	PORTA EM VIDRO TEMPERADO - FUMÊ - ABRIR - 02 FOLHAS	CBM
P10	100	210	1	PORTA EM VIDRO TEMPERADO - FUMÊ - ABRIR - 01 FOLHA	CBM
P14	100	210	59	PORTA EM MADEIRA - PINTADA NA COR CINZA MÉDIO - ABRIR - 01 FOLHA	CBM
P21	80	210	1	PORTA EM VIDRO TEMPERADO - FUMÊ - ABRIR - 01 FOLHA	CBM
P23	60	180	17	PORTA DE DIVISÓRIA - ABRIR - 01 FOLHA	CBM
P24	60	210	2	PORTA EM MADEIRA - PINTADA NA COR CINZA MÉDIO - ABRIR - 01 FOLHA	CBM
P25	80	210	1	PORTA DE DIVISÓRIA - ABRIR - 01 FOLHA	CBM
P27	80	180	2	PORTA EM MADEIRA - PINTADA NA COR CINZA MÉDIO - ABRIR - 01 FOLHA	CBM
P29	160	210	3	PORTA EM MADEIRA - PINTADA NA COR CINZA MÉDIO - ABRIR - 02 FOLHAS	CBM
P58	900	500	2	PORTÃO DE GARAGEM - COR BRANCA - 1 FOLHA	CBM
P61	150	220	1	PORTA ALUMÍNIO - VENEZIANA - COR BRANCA - ABRIR - 2 FOLHAS	CBM
P63	88	210	2	PORTA ALUMÍNIO - VENEZIANA - COR BRANCA - ABRIR - 1 FOLHA	CBM
P81	90	85	1	PORTA ALUMÍNIO - VENEZIANA - COR BRANCA - ABRIR - 2 FOLHAS	CBM
Total geral				174	

TABELA DE ESTILO DE AMBIENTE

ID	PISO	ACABAMENTOS	FORRO
ID	DESCRIÇÃO	PARDE	DESCRIÇÃO
1	1 PISO DE ALTA RESISTÊNCIA COM RODAPÉ ALTA RESISTÊNCIA H=10cm	1 PINTURA LÁTEX PVA COR BRANCO GELO	1 PINTURA LÁTEX P.V.A. COR BRANCO NEVE SOBRE LAJE
2	2 CERÂMICA ANTIDERRAPANTE COR BRANCA, PEI S. REF. ARIELLE LOGAN 33x33cm	2 CERÂMICA ARIELLE BRANCO ACETINADO 37x58cm	2 FORRO EM GESSO ACARTONADO COM PINTURA LÁTEX PVA COR BRANCO NEVE E TABICA METÁLICA
3	3 PISO CIMENTADO DESMOLPADO COM PINTURA ACRÍLICA COR CINZA	3 TEXTURA EFEITO RÚSTICO VERMELHO	3 LAJE COM PINTURA LÁTEX PVA COR BRANCO NEVE
4	4 IMPERMEABILIZAÇÃO COM MANTA ASFÁLTICA 4mm h=30cm	4 IMPERMEABILIZAÇÃO COM MANTA ASFÁLTICA 4mm	4 COBERTURA COM TELHA METÁLICA
5	5 PINTURA COM TINTA EMBORRACHADA	5 REGULARIZAÇÃO DE REBOCO INTERNO ESP=0,5cm	5 GRADE DE FERRO PARA PENITENCIÁRIA - TELA SOLDADA MALHA 44x4cm
6	6 PISO INTERTRAVADO H=10cm COR NATURAL ESP=8cm	6 TEXTURA RÚSTICA COR BRANCO NEVE	6
7	7 LASTRO DE BRITA ESP=15cm	7 PINTURA EPOX COR BRANCO	7
8	8 PISO DE ALTA RESISTÊNCIA	8 PINTURA COM TINTA MINERAL COR BRANCO (CAIAÇÃO)	8



RUA ANTÔNIO JOAQUIM DE FARIAS

CBM - PRANCHA 36/42 A 42/42

**SERGIPE**
GOVERNO DO ESTADO

SECRETARIA DE ESTADO
DA SEGURANÇA PÚBLICA

DIVISÃO DE ENGENHARIA
PREÇA TOBIAS BARRETO, nº 20, BAIRRO SÃO JOSÉ
- CEP 49050-220 ARACAJU/SE
TELS: (79)3216-5454/(79)8851-9337

TIPO DE PROJETO:
PROJETO ARQUITETÔNICO EXECUTIVO DA CONSTRUÇÃO DO CENTRO INTEGRADO
DE SEGURANÇA PÚBLICA (CISP) EM NOSSA SENHORA DA GLÓRIA

ASSUNTO:
CBM E ÁREA COMUM - PLANTA BAIXA - TÉRREO

ENDEREÇO:
RUA ANTÔNIO JOAQUIM FARIAS, S/N, CENTRO - NOSSA SENHORA DA GLÓRIA/SE

AUTOR DO PROJETO:
FABIANA LIMA DOS SANTOS

RESPONSÁVEL TÉCNICO:
FABIANA LIMA DOS SANTOS

CREA/CAU:A374784

ESCALA:
1 : 75

DATA:
DEZ /2023

DESENHISTA:
MARLA JULLIANE ÁVILA DE FARIAS CARVALHO

Nº DA PRANCHA
36/42